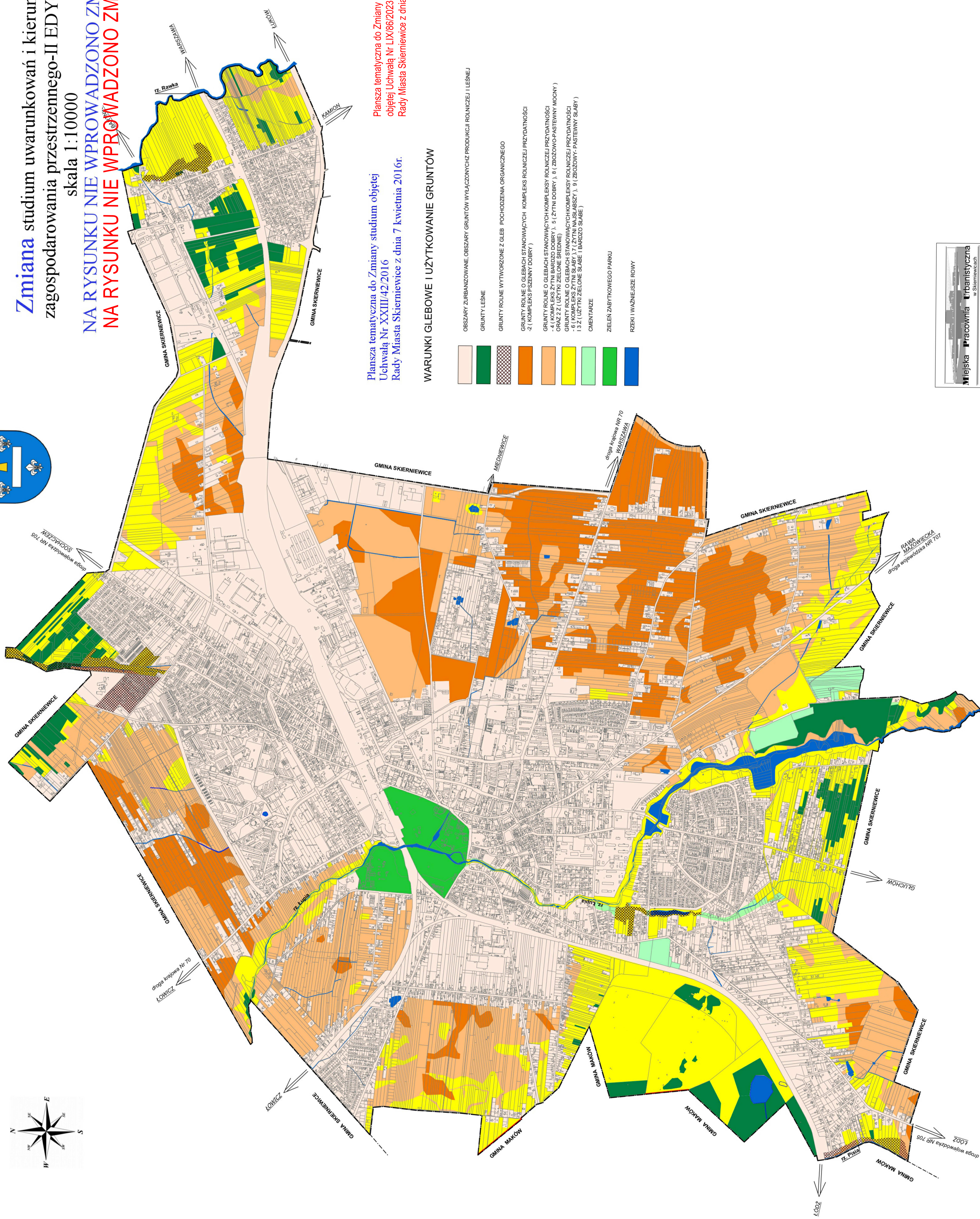


MIASTO SKIERNIEWICE

Zmiana studium uwarunkowań i kierunków zagospodarowania przestrzennego-II EDYCJA
skala 1:10000

**NA RYSUNKU NIE WPROWADZONO ZMIAN
NA RYSUNKU NIE WPROWADZONO ZMIAN**



Plansza tematyczna do Zmiany studium objętej Uchwałą Nr XXIII/42/2016 Rady Miasta Skierniewice z dnia 7 kwietnia 2016r.

Plansza tematyczna do Zmiany studium II objętej Uchwałą Nr LIX/66/2023 Rady Miasta Skierniewice z dnia 31 sierpnia 2023r.

WARUNKI GLEBOWE I UŻYTKOWANIE GRUNTÓW

- Obszary zurbanizowane (Obszary gruntów wyłączonych produkcji rolniczej i leśnej)
- Grunty leśne
- Grunty rolne wytworzone z gleb pochodzenia organicznego
- Grunty rolne o glebach stanowiących kompleks rolniczej przdatności 2 (kompleks pszenny dobry)
- Grunty rolne o glebach stanowiących kompleks rolniczej przdatności 4 (kompleks żłt ni bardzo dobry), 5 (żłt ni dobry), 8 (zbożowopastewny mocny) oraz 2 2 (użytki zielone średnie)
- Grunty rolne o glebach stanowiących kompleks rolniczej przdatności 6 (kompleks żłt ni słaby), 7 (żłt ni najsłabszy), 9 (zbożowy-pastewny słaby) cmentarze
- Zielen zabytkowego parku
- Rzeki i ważniejsze rowy

