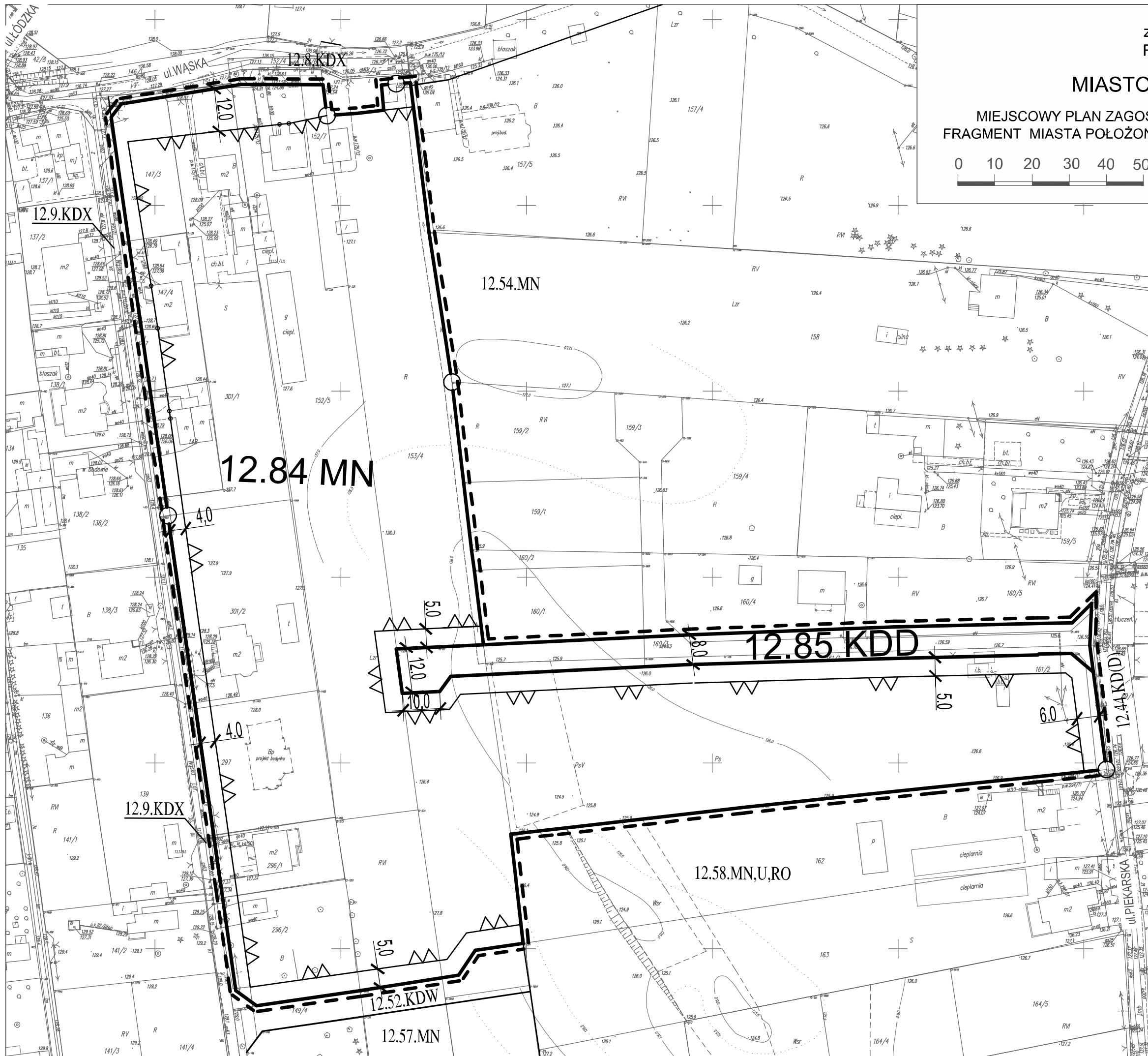


MIASTO SKIERNIEWICE

MIEJSCOWY PLAN ZAGOSPODAROWANIA PRZESTRZENNEGO
FRAGMENT MIASTA POŁOŻONY W REJONIE ULIC: WĄSKIEJ I PIEKARSKIEJ

0 10 20 30 40 50(m)

SKALA 1:1000



LEGENDA

USTALENIA OBOWIAZUJĄCE

- W ZAKRESIE KSZTAŁTOWANIA ZABUDOWY
I ZAGOSPODAROWANIA TERENU

- GRANICA OBSZARU OBJĘTEGO PLANEM
- LINIA ROZGRANICZAJĄCA
- LINIA ZABUDOWY NIEPRZEKACZALNA
- PUNKTY IDENTYFIKACYJNE LINII ZABUDOWY
- ZWYMIAROWANIE WAŻNIEJSZYCH ODLEGŁOŚCI
ELEMENTÓW ZAGOSPODAROWANIA- W METRACH

- W ZAKRESIE KATEGORII PRZEZNACZEŃ TERENÓW

- NUMER OBREBU GEODEZYJNEGO
MIASTA SKIERNIEWICE
- NUMER TERENU
- 12.84 MN
- PODSTAWOWE PRZEZNACZENIE TERENU

MN - TEREN ZABUDOWY MIESZKANIOWEJ JEDNORODZINNEJ

KDD - TEREN DROGI PUBLICZNEJ KLASY DOJAZDOWEJ

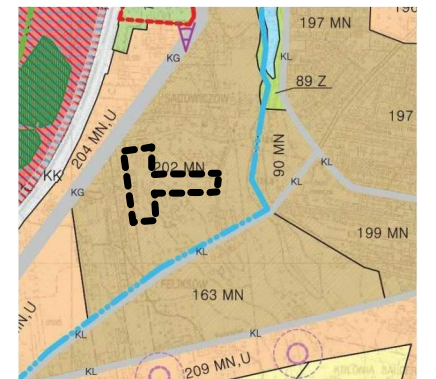
OZNACZENIA O CHARAKTERZE INFORMACYJNYM

- 12.54.MN - ZABUDOWA MIESZKANIOWA JEDNORODZINNA
- 12.57.MN - ZABUDOWA MIESZKANIOWA JEDNORODZINNA
I USŁUGOWA
- 12.58.MN,U,RO - ZABUDOWA MIESZKANIOWA JEDNORODZINNA
I USŁUGOWA
- 12.44.KD(D) - DROGI PUBLICZNE KLASY DOJAZDOWEJ
- 12.52.KDW - DROGI WEWNĘTRZNE
- 12.8.KDX - ULICA PIESZO-JEZDNA
- 12.9.KDX - ULICA PIESZO-JEZDNA

Wyrys ze studium uwarunkowań i kierunków
zagospodarowania przestrzennego Miasta Skierniewice

granica obszaru objętego planem

MN - OBSZARY O DOMINUJĄCEJ FUNKCJI ZABUDOWY
MIESZKANIOWEJ



URZĄD MIASTA SKIERNIEWICE
BIURO PLANOWANIA PRZESTRZENNEGO I PLANOWANIA INWESTYCJI

MIEJSCOWY PLAN ZAGOSPODAROWANIA PRZESTRZENNEGO
Fragment miasta położony w rejonie ulic: Wąskiej i Piekarskiej

ZESPÓŁ AUTORSKI:
mgr inż. DARIUSZ BOGUSZEWSKI
mgr inż. EWA ŚMIESZEK-PĘDZIMAŻ

OPRACOWANIE GRAFICZNE:
tech. BOŻENA ROGUSKA