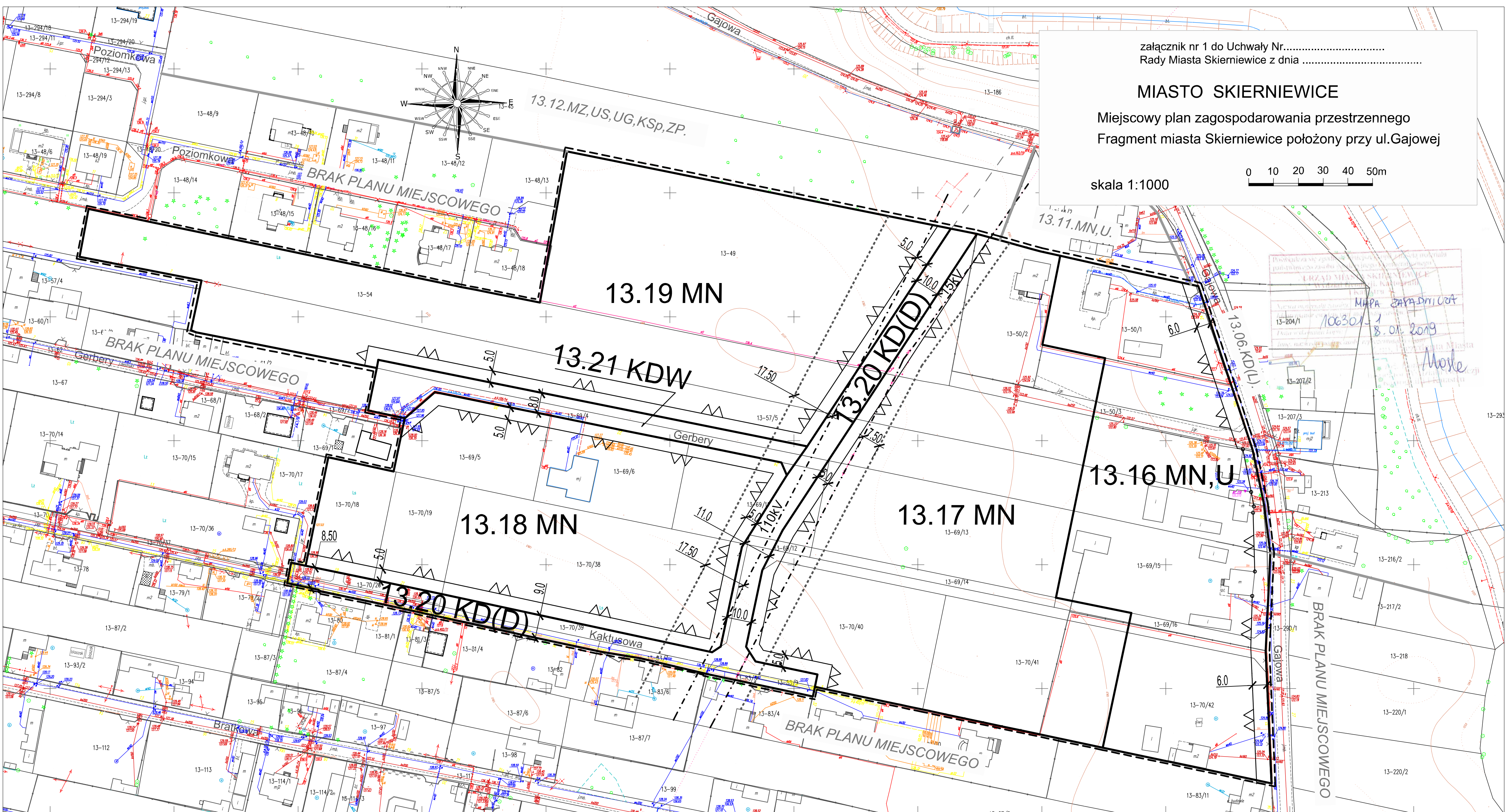
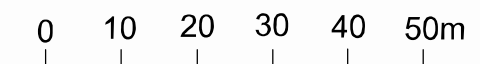


załącznik nr 1 do Uchwały Nr.....
Rady Miasta Skierniewice z dnia

MIASTO SKIERNIEWICE

Miejscowy plan zagospodarowania przestrzennego
Fragment miasta Skierniewice położony przy ul. Gajowej

skala 1:1000



Posiada się plan zagospodarowania przestrzennego z dnia 26.08.2004r. Nr 10630/1/18.01.2019. Mapa zasadnicza. Urząd Miasta Skierniewice. Mapa zasadnicza. 100630/1/18.01.2019. Moske

LEGENDA

USTALENIA OBOWIAZUJĄCE

1) W ZAKRESIE KSZTAŁTOWANIA ZABUDOWY I ZAGOSPODAROWANIA TERENU

- GRANICA OBSZARU OBJĘTEGO PLANEM
- LINIA ROZGRANICZAJĄCA
- LINIA ZABUDOWY NIEPRZEKRACZALNA
- ZWYMIAROWANIE SZEROKOŚCI PASA DROGOWEGO I LINII ZABUDOWY
- LINIE ELEKTROENERGETYCZNE 110 kV i 15 kV
- GRANICA STREFY OCHRONNEJ OD W/W LINII ELEKTROENERGETYCZNYCH

2) W ZAKRESIE KATEGORII PRZEZNACZEŃ TERENÓW

- NUMER OBREBU GEODEZYJNEGO MIASTA SKIERNIEWICE
- NUMER TERENU
- PODSTAWOWE PRZEZNACZENIE TERENU
- MN,U** - TERENY ZABUDOWY MIESZKANIOWEJ JEDNORODZINNEJ, TERENY ZABUDOWY USŁUGOWEJ
- MN** - TERENY ZABUDOWY MIESZKANIOWEJ JEDNORODZINNEJ
- KDD** - TERENY DRÓG PUBLICZNYCH- KLASY DOJAZDOWA
- KDW** - TERENY DRÓG WEWNĘTRZNYCH

OZNACZENIA O CHARAKTERZE INFORMACYJNYM

- 13.12.MZ,US,UG,KSp,ZP;**
13.11.MN,U; **13.06.KD(L);**
BRAK PLANU MIEJSCOWEGO - SYMBOLE TERENÓW I ICH PRZEZNACZENIA W PLANIE MIEJSCOWYM ZATWIERDZONYM UCHWAŁĄ NR XXIX/91/04 RADY MIASTA SKIERNIEWICE Z DNIA 26 SIERPNIA 2004R.
- BRAK PLANU MIEJSCOWEGO** - OBSZAR DLA KTÓREGO NIE SPORZĄDZONO MIEJSCOWEGO PLANU ZAGOSPODAROWANIA PRZESTRZENNEGO
- BRAK PLANU MIEJSCOWEGO** - SYMBOL LINII ROZGRANICZAJĄCEJ TERENY USTALONE W SĄSIEDNIACH PLANACH MIEJSCOWYCH

Wyrys ze studium uwarunkowań i kierunków zagospodarowania przestrzennego Miasta Skierniewice

granicza obszaru objętego planem
216 MN - ZABUDOWA MIESZKANIOWA JEDNORODZINNA WRAZ Z ULICAMI, DOJAZDAMI, ZIELENIA OGÓLNODESTĘPNĄ, MIEJSCAMI POSTOJOWYMI DLA SAMOCHODÓW, OBIEKTAMI I URZĄDZENIAMI INFRASTRUKTURY TECHNICZNEJ;



URZĄD MIASTA SKIERNIEWICE
BIURO PLANOWANIA PRZESTRZENNEGO I PLANOWANIA INWESTYCJI
MIEJSCOWY PLAN ZAGOSPODAROWANIA PRZESTRZENNEGO
Fragment miasta położony przy ul. Gajowej
ZESPÓŁ AUTORSKI:
mgr inż. DARIUSZ BOGUSZEWSKI
mgr BOGUMIŁA DĄBROWSKA
OPRACOWANIE GRAFICZNE:
tehd. BOŻENA ROGUSKA